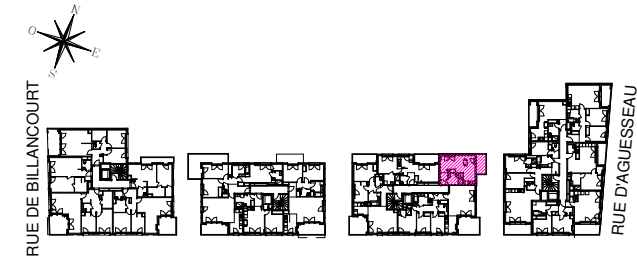


PASSAGE DE CHÂTEAUDUN

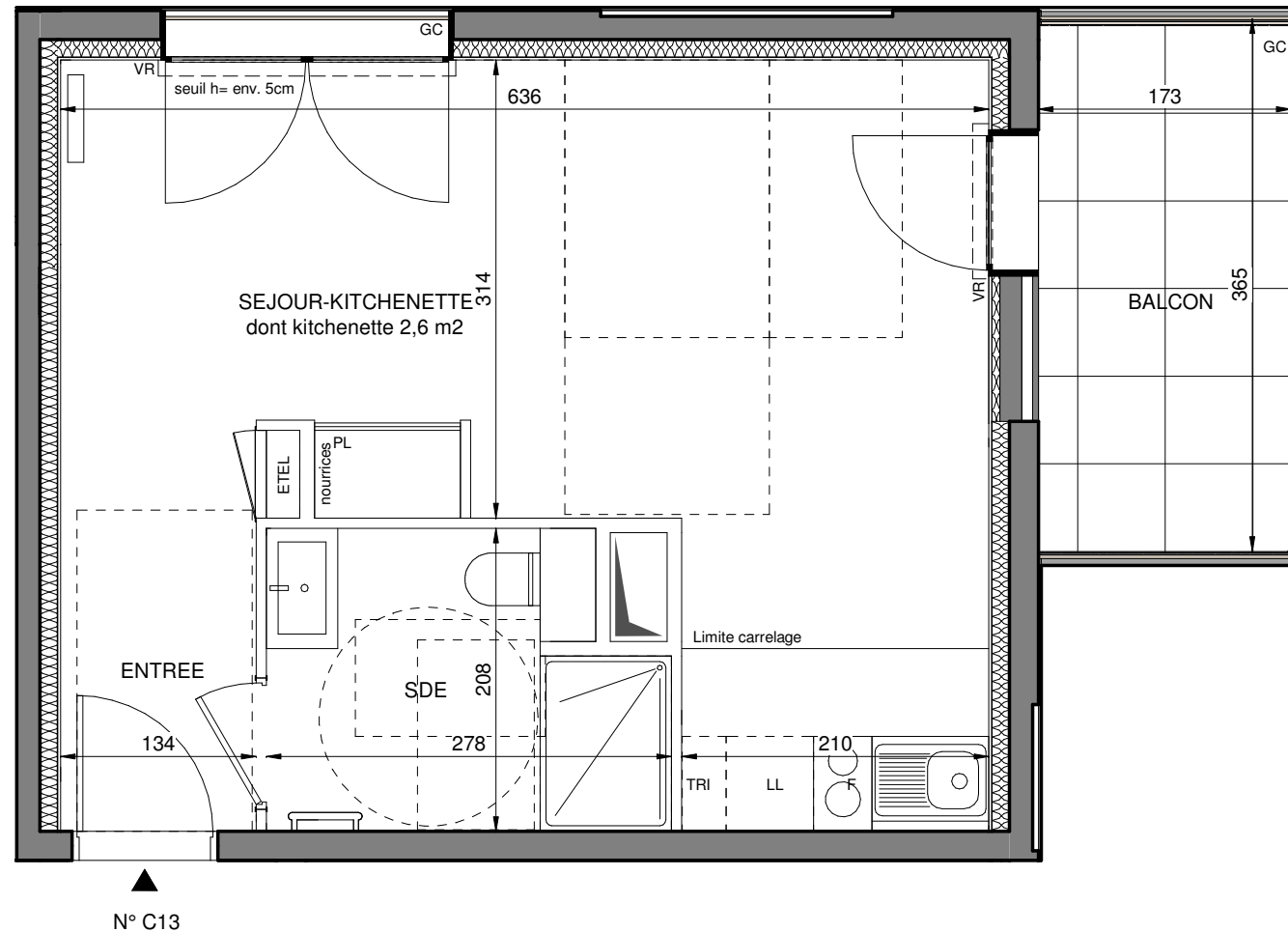
PASSAGE DE CHÂTEAUDUN
92100 - BOULOGNE-BILLANCOURT



PASSAGE DE CHÂTEAUDUN

HALL C APPARTEMENT STUDIO n° C13 au 1er étage

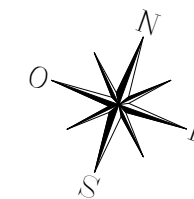
ENTREE	2.87 m ²
SEJOUR-KITCHENETTE	24.08 m ²
SALLE D'EAU	5.27 m ²
SURFACE TOTALE HABITABLE	32.22 m²
BALCON	6.30 m ²
SURFACE TOTALE HABITABLE ET ANNEXE	38.52 m²



Conformément à la réglementation, ce plan est

PMR ~~**EVOLUTIF**~~

Nota : Les surfaces des placards sont comprises dans celles des pièces où ils se situent. Des modifications sont susceptibles d'être apportées à ce plan en fonction des nécessités techniques et réglementaires de la réalisation, tant en ce qui concerne les dimensions libres que l'équipement. Les soffites, faux-plafonds, retombées, gaines techniques, canalisations, trappes de visite, descentes d'eaux pluviales, équipements électriques, ne sont pas systématiquement représentés ou le sont à titre indicatif. Les dimensions et les implantations des appareils de chauffage, lorsqu'ils sont représentés, sont indicatifs et seront soumis à la conformité de l'étude thermique. La forme des jardins (pente, talus...) n'est pas toujours représentée ou l'est à titre indicatif. La végétation éventuellement représentée n'est pas contractuelle.



LEGENDE

AV	allège vitrée		sèche serviette
BSO	volet brise-soleil		radiateur
GC	garde-corps	F	réfrigérateur
	soffite/faux-plafond	LV	lave vaisselle
ETEL	gaine techn. elec. du logt	LL	lave linge
PL	placard	C	cuisson
- - -	retombée de poutre	TRI	tri sélectif
LC	linéaire complémentaire	VR	volets roulants
	fenêtre fixe		porte fenêtre ouvrants à la française
	fenêtre coulissante		

Indice 1 14 Octobre 2022
Echelle 0 50 100 200cm

EMERGE

FRESH
ARCHITECTURES

QUARTUS
LA VILLE AVEC VUE SUR VERTIC